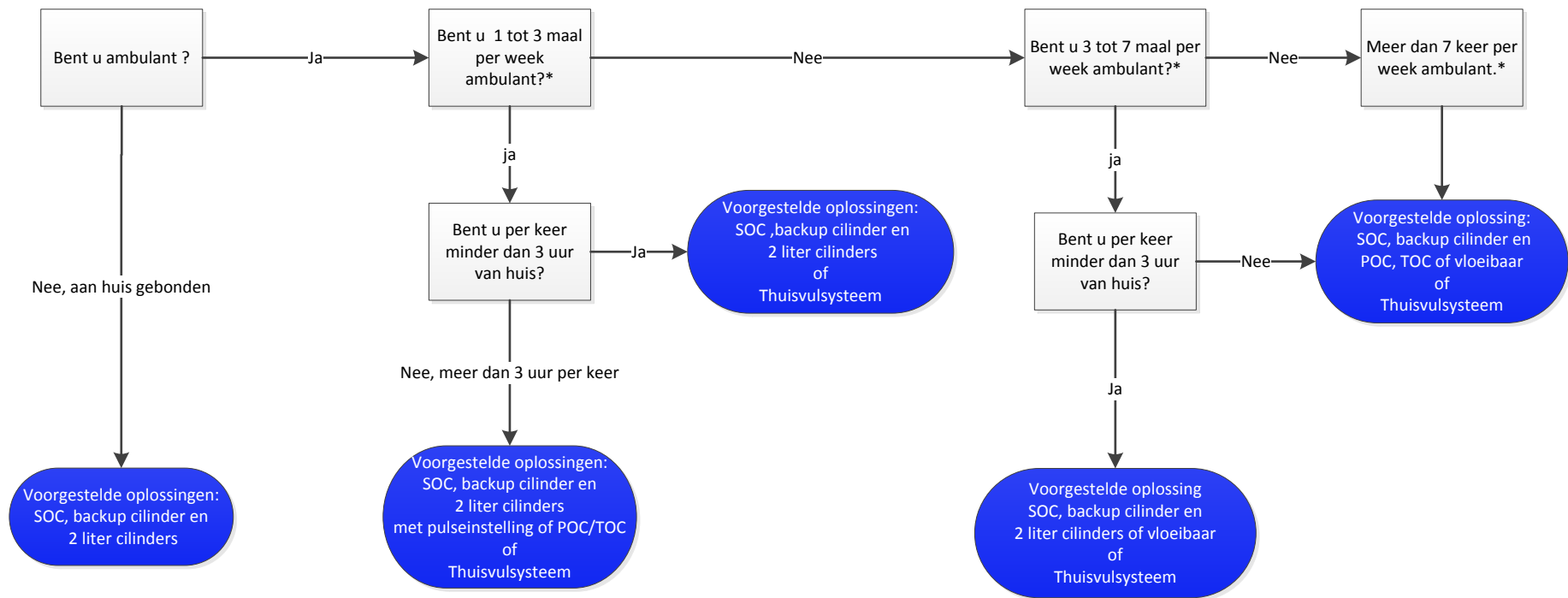


## Typeren bron bij OZT voor volwassenen



### Algemene aandachtspunten

- Bij een continu flow > 5 l/min overweeg zuurstofbevochtiger
- Roken is een absolute contra-indicatie
- De leverancier is verantwoordelijk voor een passende zuurstofvoorziening
- De voorschrijver is verantwoordelijk voor de zuurstofinstelling (l/min, uren per etmaal, pulse instelling\*)
- Gewicht draagbaar systeem < 5 kg
- De voorschrijver voorziet leverancier van "akkoord verklaring" (in geval van pulse instelling)

\* Voorschrijver overweegt pulse instelling, mits voldoende ademkracht en adequate neusademhaling

### Aandachtspunten concentrator (SOC/POC/ TOC/Thuisvulstelsysteem)

- Geluidsniveau < 50 dB(A)
- Noodzaak betrouwbare stroomvoorziening
- Voldoende accu capaciteit (POC/TOC)
- Vulproces zelfstandig uit kunnen voeren (Thuisvulstelsysteem)
- Geen extra leveringen van zuurstof noodzakelijk
- Er dienen voldoende ventilatie mogelijkheden aanwezig te zijn (in geval van thuisvulstelsysteem)

\* Voorschrijver overweegt pulse instelling, mits voldoende ademkracht en adequate neusademhaling

### Aandachtspunten vloeibaar

- Vulproces zelfstandig uit kunnen voeren
- Sterk afhankelijk van woonsituatie
- Leveringsfrequentie vloeibare zuurstof afhankelijk van gebruik.
- Voorzorg ten aanzien van calamiteiten (bevrozing)
- Er dienen voldoende ventilatie mogelijkheden aanwezig te zijn

\* Voorschrijver overweegt pulse instelling, mits voldoende ademkracht en adequate neusademhaling